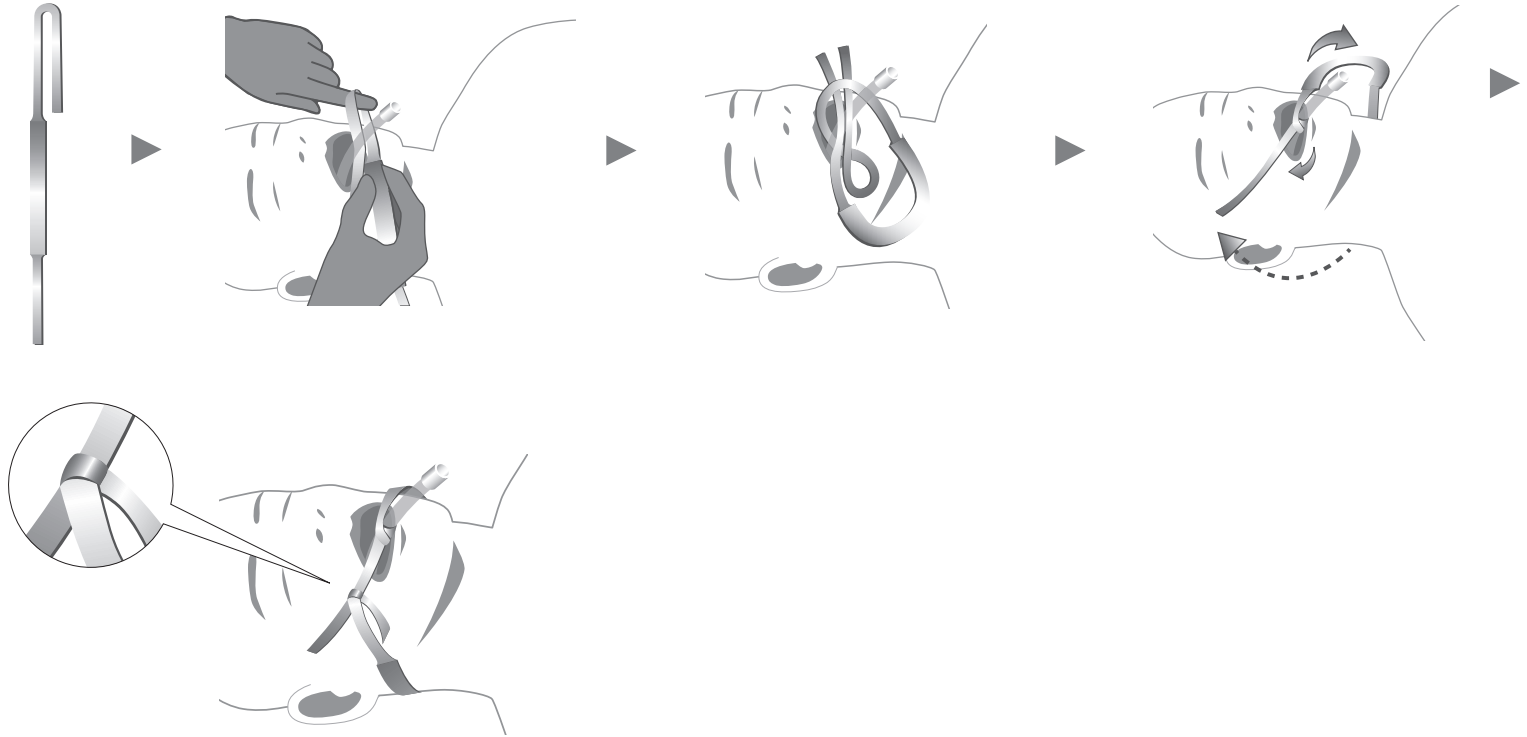




**TuBo-SA**  
 Einteilige Fixierung für Endotrachealtuben

**TuBo-SA**



**DE | GEBRAUCHSANWEISUNG**

**ZWECKBESTIMMUNG**

TuBo-SA ist ein einteiliges, latexfreies Fixierband zur Sicherung von oralen Endotrachealtuben, Doppellumentuben, Larynx tuben und Larynxmasken. Die Anwendung erfolgt bei Jugendlichen und Erwachsenen. Das Produkt darf nur von medizinischem Fachpersonal nach vorheriger Produktschulung angewendet werden.

**HINWEIS ZUM MEDIZINPRODUKT**

Medizinprodukt der Klasse I. Zubehörprodukt für Endotrachealtuben, Doppellumentuben, Larynx tuben und Larynxmasken.

**KONTRAINDIKATIONEN**

Nicht verwenden bei Verletzungen oder Zugängen im Wirkungsbereich des Haltebandes sowie bei Allergien gegen die verwendeten Materialien.

**NUTZUNGSDAUER**

- Maximale Nutzungsdauer: 24 Stunden.
- Bei auftretender Beschädigung oder Verunreinigung ist ein Austausch der Produkte sofort vorzunehmen.

**HINWEIS ZUM EINMALIGEN GEBRAUCH**

Das Produkt ist ein Einwegartikel. Die Wiederverwendung kann zu einer Kontamination und/oder Beeinträchtigung der Funktionsfähigkeit führen.

**WARNHINWEISE**

- Die Anwendung erfolgt am konnektierten Tubus oder Maske.
- Anwendung zu zweit durchführen und permanent für einen sicheren Sitz des Tubus oder der Maske sorgen.
- Kontrollieren Sie regelmäßig den sicheren Halt des Fixierbandes.
- Eine zu lockere Fixierung kann zur Extubation führen, optimal ist ein leichter Zug auf dem Fixierband.

**HINWEIS DER MELDEPFLICHT**

Bei allen im Zusammenhang mit dem Produkt aufgetretenen schwerwiegenden Vorfällen unterrichten Sie bitte den Hersteller und die zuständige Behörde des Mitgliedstaates. In Deutschland: Bundesinstitut für Arzneimittel und Medizinprodukte ([www.bfarm.de](http://www.bfarm.de)).



Medizinprodukt



Gebrauchsanweisung beachten



Nicht wiederverwenden



Von Sonnenlicht fernhalten



Trocken aufbewahren



Bei beschädigter Verpackung nicht verwenden



Achtung



Hersteller



CE-Kennzeichnung